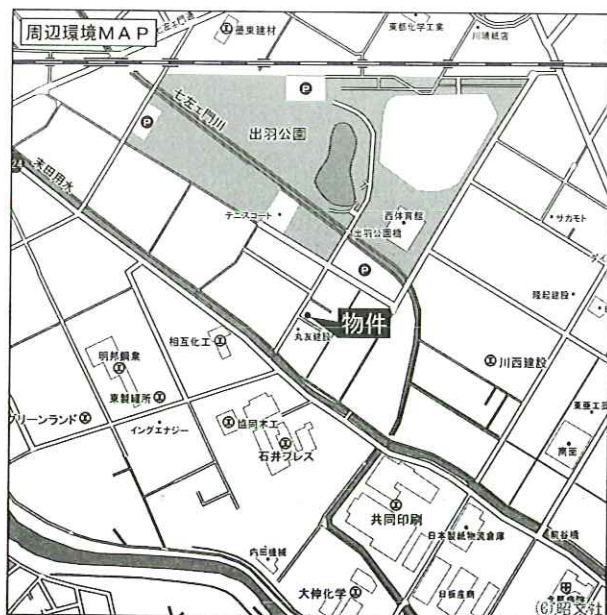


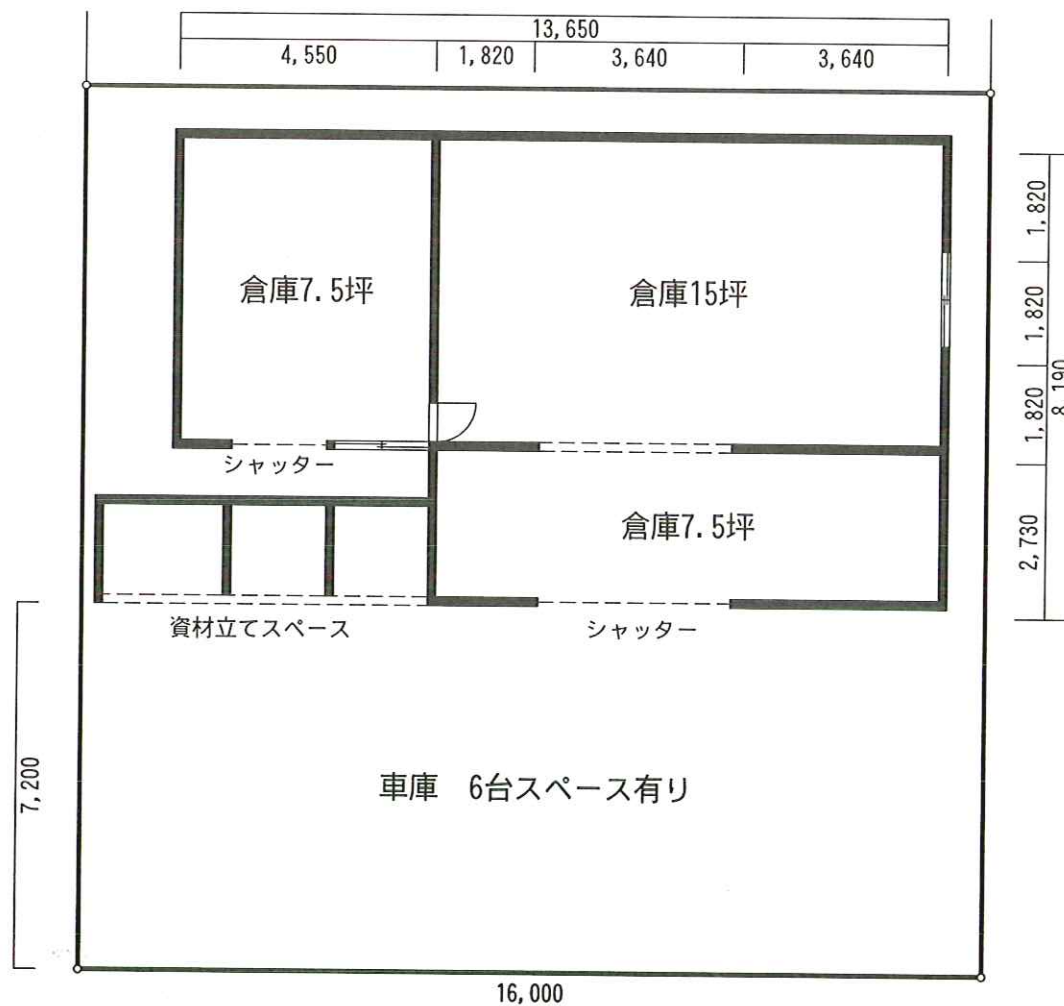
貸倉庫

新川町1丁目

☆5mの高さがある
るので
長いものも
置けます!



東武スカイツリーライン「**新越谷**」駅2.7km
バス13分「出羽地区センター」停歩3分
J R 武蔵野線「**南越谷**」駅2.7km
J R 武蔵野線「**東川口**」駅2.6km



物件種目	貸倉庫(元工務店倉庫・作業所)		
最寄駅	新越谷		
賃貸条件	賃料	85,000円	
		礼金1ヶ月・敷金1ヶ月	
物件所在地	越谷市新川町1丁目462-1		
交通	東武スカイツリーライン「新越谷」駅2.7kmバス13分「出羽地区センター」停歩3分 J R 武蔵野線「南越谷」駅2.7km・「東川口」駅2.6km		
建物	建物名	新川町1丁目貸倉庫	
	構造・規模	在来工法1階建	
使用部分面積	99.17㎡(30坪)		
築年月	2002年10月	契約期間	3年(更新可)
管理費等			
土地面積	297㎡(89.84坪)	用途地域	
駐車場	6~7台可		
現況	空き	引渡日	相談
接道状況(角地・間口)	前面道路6.8mに接道		
本体設備	東京電力・公営水道・プロパンガス		
各戸設備	外水道1か所		
備考	<ul style="list-style-type: none"> 更新料:新賃料の1ヶ月 現況優先 資材立てスペース有り 保険等:火災保険加入の事 貸主指定保険会社加入の事 15坪、7.5坪は4m材料十分立て掛け出来ます 		

at home

不動産会社間専用図面

図面コード: 2930630

物件番号 37660883-1

埼玉県知事免許(4)第17886号

建築情報
プラザ(株)丸友建設

〒343-0852 越谷市新川町1-463

TEL 048-989-2444

FAX 048-989-5962

客付会社様へ

手数料	手数料の割合	100%
	手数料の割合	100%

■取引態様: 専任媒介

■情報公開日: 28.7.4

物件所在

埼

越谷

新越谷