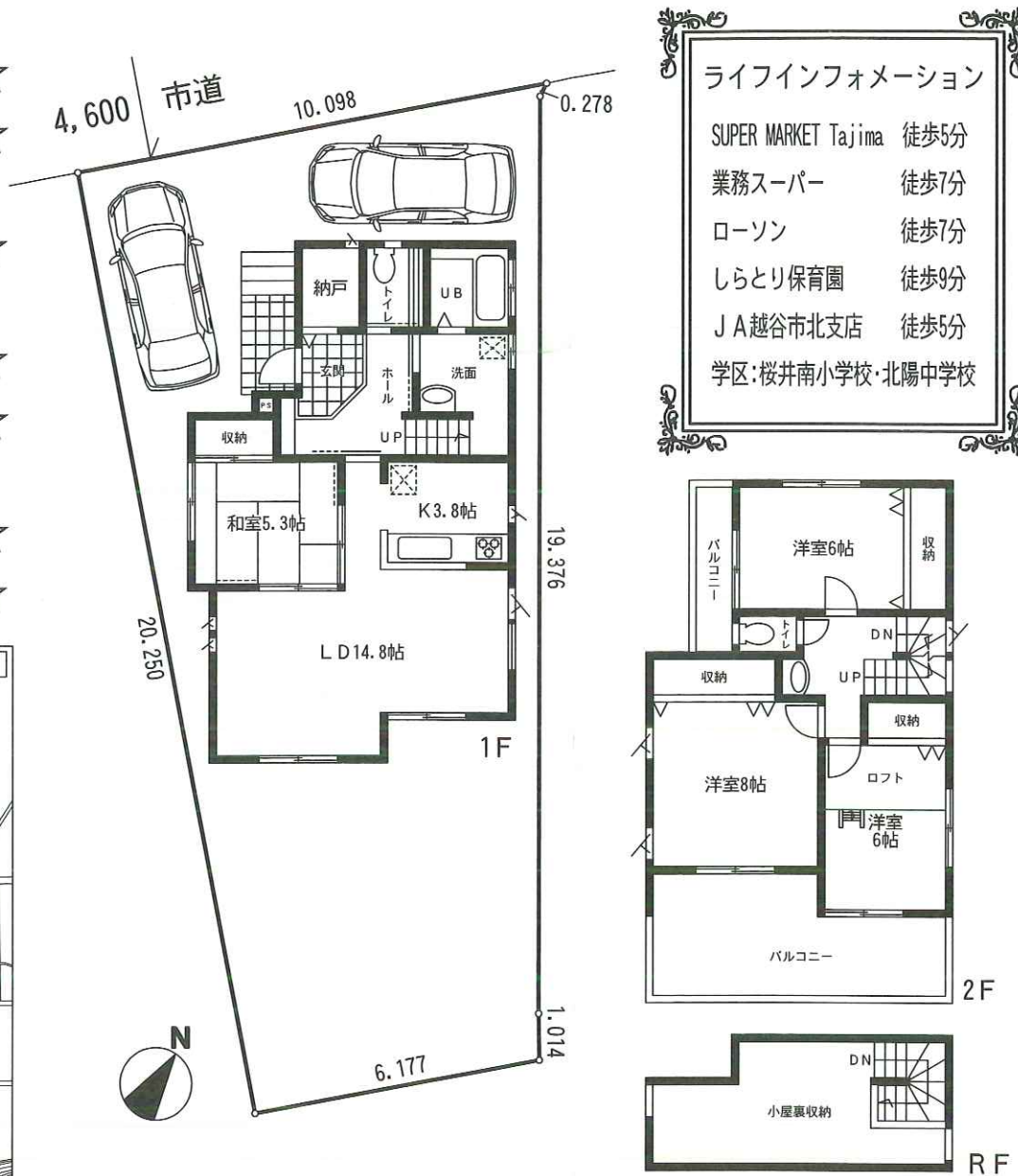


新築分譲住宅

- ☆フラット35S利用可
- ☆まもり住まい保険付き
- ☆住まい給付金対象物件
- ☆広々土地162.92㎡(49.28坪)
- ☆建物110.54㎡(33.37坪)
- ☆広々4LDK+玄関脇納戸付き
- ☆ゴルフバッグ・ベビーカー置き
- ☆広々LDK18.6帖
- ☆太陽光設置に適した屋根形状(太陽光別途)
- ☆車庫……二台設置



東武スカイツリーライン
「せんげん台」駅徒歩20分



ライフインフォメーション
 SUPER MARKET Tajima 徒歩5分
 業務スーパー 徒歩7分
 ローソン 徒歩7分
 しらとり保育園 徒歩9分
 JA越谷市北支店 徒歩5分
 学区:桜井南小学校・北陽中学校

※図面と現況が異なる場合は、現況を優先とします。

新築分譲住宅

せんげん台

4LDK+小屋裏収納

3,150万円

| | | | |
|-------------|--------------------------|---------------------|---------|
| 物件種目 | 新築分譲住宅 | | |
| 最寄駅 | せんげん台 | | |
| 間取タイプ | 4LDK+小屋裏収納 | | |
| 価格 | 3,150万円 | | |
| 物件所在地 | 越谷市大字下間久里字新田604番7 | | |
| 交通 | 東武スカイツリーライン「せんげん台」駅徒歩20分 | | |
| 土地面積 | 162.92㎡(49.28坪) | ほかに私道面積 | |
| 建物 | 構造・規模 | 木造2階建 | |
| | 面積 | 延べ110.54㎡+小屋裏15.73㎡ | |
| | 間取内訳 | 左記 | |
| 土地権利 | 所有権 | 地目 | 雑種地 |
| 都市計画 | 市街化区域 | 用途地域 | 第1種住居地域 |
| 建ぺい率 | 60% | 容積率 | 200% |
| 他の法令上の制限 | | | |
| 築年月 | 平成27年9月上旬予定 | 駐車場 | 有 2台分 |
| 現況 | 工事中 | 引渡日 | 相談 |
| 建築確認番号 | SJK-KX1611070305号 | | |
| 接道状況(角地・間口) | 北西4.6m公道 | | |
| 設備 | 本下水・都市ガス | | |
| 備考 | | | |

at home

不動産会社間専用図面

図面コード: 2930619 物件番号 37460650-3



埼玉県知事免許(4)第18437号
(公社)全国宅地建物取引業協会会員
大袋店
有限会社とらや住宅

☎ 048 (973) 3221
Fax 048 (973) 3230
埼玉県越谷市袋山1204-25 〒343-0032
(大袋東口駅前) 定休日: 水曜日

客付会社様へ

ネット不可

- 手数料: 分かれ
- 取引態様: 専任媒介
- 情報公開日: 27.6.23

物件所在
埼
蕨(カワ)54
せんげん台